

Montage des cimaises.

1. Marquez l'emplacement du perçage avec 1 taquet de fixation mural.
2. Percez, posez le tampon, vissez le taquet de pose.
(un intervalle de 50 cm entre les taquets de pose est suffisant).
3. Cliquez le rail sur les taquets, la cimaise est prête à l'emploi.
(les taquets servent également de raccord entre les rails, n'oubliez pas de laisser dépasser la moitié d'un taquet à la fin du rail pour cliquer le suivant.)

ECONOMY LINE



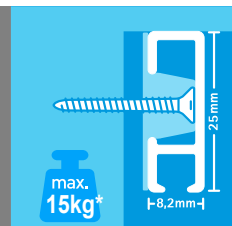
94205 Crochet à visser 4kg

94209 Crochet à visser 7kg

94261 Crochet auto-bloquant 15kg

* 15kg avec suspension Cobra

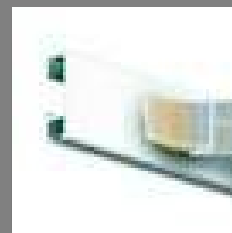
* 20kg avec suspension Twister



Blanc RAL 9010



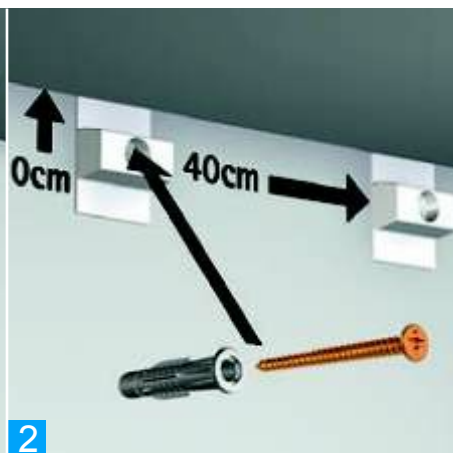
Blanc Primer RAL 9016



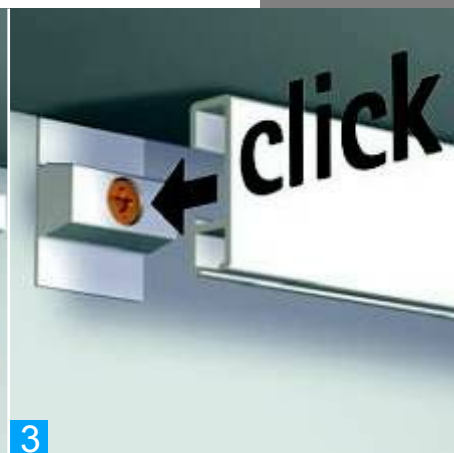
Aluminium brossé



1



2



3